

Barandilla FASTGUARD fijación sobre chapa de acero

NF E 85-015

EN 14122-3

Para una fijación en cubierta de chapa de acero sin necesidad de cortar y posterior impermeabilización

La base se fija a la chapa mediante placas de repartición de carga + tornillos autoperforantes. Su instalación simple y rápida se lleva a cabo con tornillos Drillnox DBS2 que optimizan el sellado.

Varios modelos de placas de fijación.

Se adapta a la chapa de acero con una distancia entre centros de onda de 250 a 333 mm.

El sellado está asegurado por la arandela integrada en los tornillos autoperforantes + arandelas de chimenea colocados en los agujeros de las placas.

Base en fundición de aluminio + termolacado gris claro de serie.

Instalación de zócalo facilitada por una pieza guía de aluminio que se adapta a la base de la barandilla.

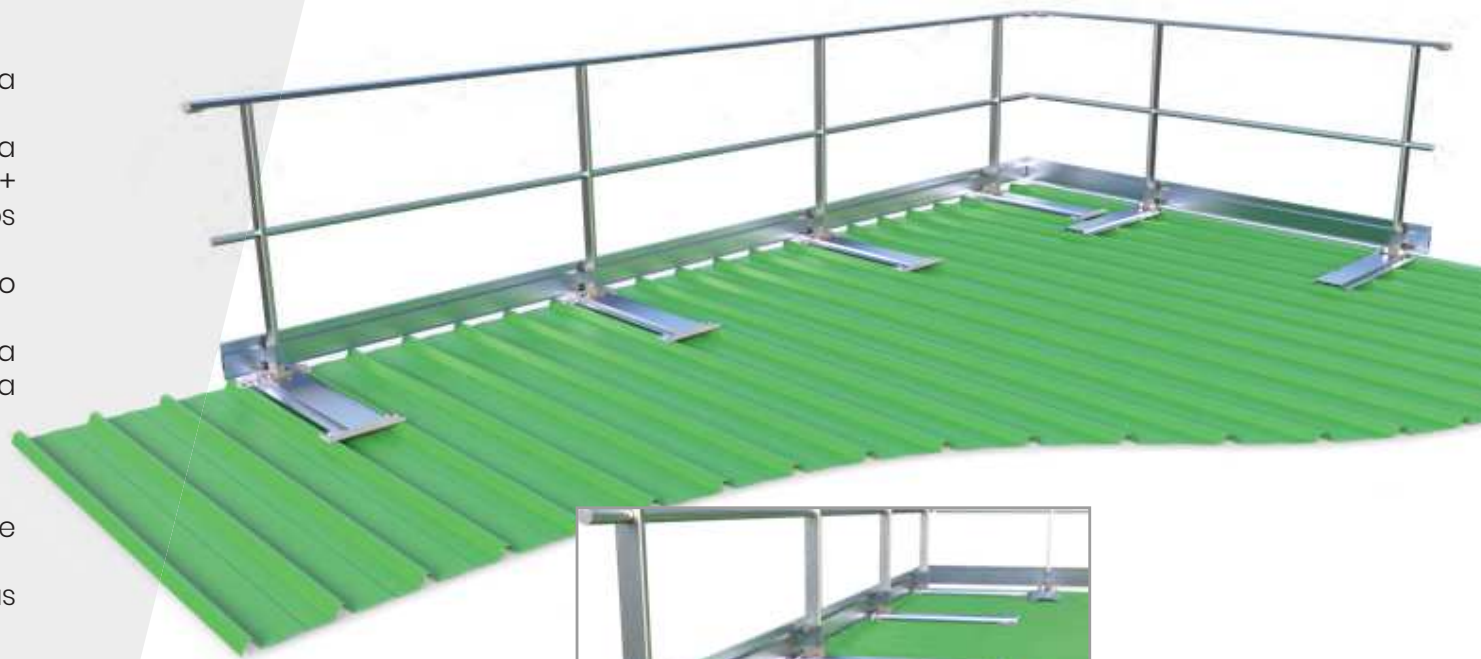
- Material : aluminio
- Acabado : bruto
- Ensamblaje : tornillo HC y tornillo autoperforante con broca torx T25 suministrado
- Fijación : 8 tornillos Drillnox DBS2 con arandelas de estanqueidad y arandelas tipo chimenea
- Entre-eje máximo entre montantes : 1500 mm

OPCIONES

Pintura termolacada con colores RAL bajo pedido

Referencia Designación

EEBA-D2	Barandilla FASTGUARD fijación sobre chapa de acero recta
EEBA-D3	Barandilla FASTGUARD fijación sobre chapa de acero recta y zócalo
EEBA-I2	Barandilla FASTGUARD fijación sobre chapa de acero inclinada 30°
EEBA-I3	Barandilla FASTGUARD fijación sobre chapa de acero inclinada 30° y zócalo
EEBA-R2	Barandilla FASTGUARD fijación sobre chapa de acero abatible
EEBA-R3	Barandilla FASTGUARD fijación sobre chapa de acero abatible



Barandilla
recta

VENTAJAS

Simple y rápida instalación gracias a su sistema exclusivo de pasamanos. Se adapta a todo tipo de entre-eje de onda.